

REFERENZ - INGENIEURLEISTUNGEN

**BEREICH
 FACH- UND HOCHSCHULBAUTEN**

**Fachhochschulen Brandenburg an der Havel
 Umbau Casino zum Hörsaal**

AUFTRAGGEBER

Brandenburgischer Landesbetrieb für Liegenschaften und Bauen (BLB)

Am Neuen Palais, Haus D

D - 14469 Potsdam

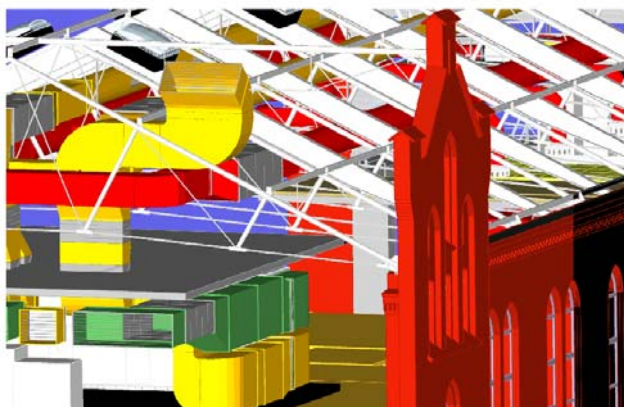
Projekt:

Das zuletzt von den russischen Truppen als Casino genutzte Gebäude ist zum Hörsaal auszubauen. Dabei sind die denkmalschützerischen Belange sowohl in Hinblick auf die Wahrung der ursprünglichen Fassadenansicht sowie die innere Gebäudestruktur der ehemaligen Reithalle der preußischen Kavallerie zu berücksichtigen und in Einklang mit den Anforderungen an die technische Ausrüstung eines modernen Hörsaals zu bringen.



Gebäudeansicht vom Campus

Erbringung von Planungsleistungen in den Phasen 2 bis 6 der HOAI, Mitwirkung bei der Vergabe sowie Fachbauleitung im Bereich der gesamten Technischen Ausrüstung und Gebäudeleittechnik. Besondere Anforderungen bestanden hinsichtlich Raumschallpegel und Raumtemperatur. Die multifunktionalen Nutzungsmöglichkeiten sind ein wesentlicher Orientierungspunkt bei der Planung.



3D-Anlagensimulation im Gebäudemodell

Vorgehaltene Kälteleistung :	ca. 85 kW
Vorgehaltene Heizleistung :	ca. 128 kW
Umgewälzte Luftmenge :	ca. 48.000 m³/h
Größtes RLT Gerät :	ca. 15.000 m³/h
Kostenaufwand	
- 448.000 €	TGA
- 70.000 €	ELT, MSR