

**REFERENZ - INGENIEURLEISTUNGEN**

**BUNDESWEHR - BAYERN**  
**Otto-Lilienthal-Kaserne Roth**  
**Neubau Wartungsgebäude 1 und 2**

**AUFTRAGGEBER**

Staatliches Bauamt Nürnberg

D - 90402 Nürnberg

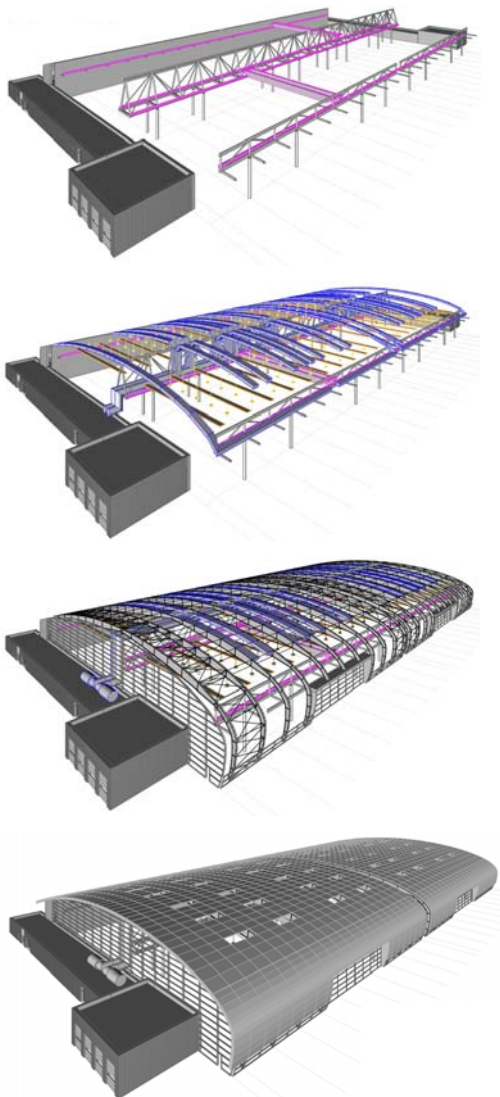
Flaschenhofstraße 53

**ANSPRECHPARTNER**

Herr Ullrich (Projektmanager Bund)

Projekt:

**Generalplanung für Neubau der Wartungsgebäude  
1 und 2 mit den Ingenieurleistungen nach**



- HOAI Teil II Architektur / Hochbau
- HOAI Teil VIII Tragwerksplanung
- HOAI Teil IX Heizung- Lüftung- Sanitär
- HOAI Teil IX Elektrotechnik
- HOAI Teil IX Aufzugs- und Fördertechnik
- HOAI Teil IX Gebäudeautomation
- HOAI Teil X Thermische Bauphysik
- HOAI Teil XI Akustik
- HOAI Teil XIII Bauvermessung
- Brandschutz
- Windkanalgutachten

Planungszeitraum: 09/2005 – 11/2006

Bauzeit: 2006 bis 2008

Gesamtkosten: ca. 52.400.000 EUR

