

## REFERENZ – INGENIEURLEISTUNGEN

### BEREICH Gesundheitsbauten

Universität Leipzig  
Poliklinisches Institut Härtelstraße

#### AUFTRAGGEBER

Staatsbetrieb Sächsisches Immobilien- und  
Baumanagement – Niederlassung Leipzig II

D - 04257 Leipzig

Tieckstraße 2

#### ANSPRECHPARTNER

Herr Bork

#### Projekt:

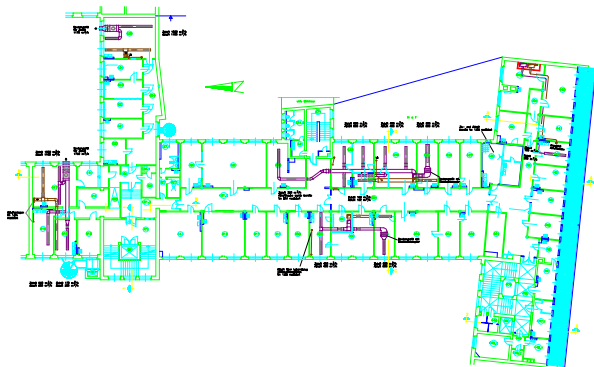
Sanierung des Institutsgebäudes mit den Bereichen

- Institut für klinische Pharmakologie
- Institut für Pharmakologie und Toxikologie
- Urologie

unter genutzten Verhältnissen

Planung und Objektüberwachung für die

- Wärmetechnische Anlagen mit WÜST 3MW, zentraler WWB, kompletter Gebäudeheizung mit Röhrenradiatoren
- Raumluftechnische Anlagen mit Klimaanlage für Laborbereiche (Raumklasse 1 und 2) sowie Lüftungsanlagen Hörsaal, diverse Laborbereiche einfacher Nutzung und innenliegender Nutzungsbereiche, Entrauchungsanlagen
- Sanitärtechnische Anlagen einschließlich zentraler Druckerhöhungs- und Feuerlöschanlage, Kellerverteilung Be- und Entwässerung und Erneuerung der Sanitärinstallation,
- Gebäudeautomation mit kompletter DDC-Regelungstechnik und Inselzentrale
- Medizintechnische Anlagen und Einrichtung verschiedener Laborbereiche (1. BA)



Planung und Ausführung in 2 Bauabschnitten

Kosten

2.250.000 EUR